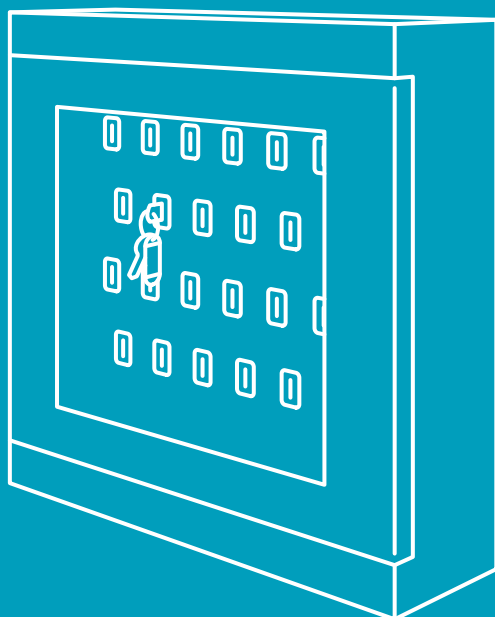


РУКОВОДСТВО ПО ЭКСПЛУАТАЦИИ

ЭЛЕКТРОННЫЕ СИСТЕМЫ ХРАНЕНИЯ:
КЛЮЧНИЦЫ
RUSGUARD KEYKEEPER (12/24/48/64)



RUSGUARD

Содержание

Содержание	1
Общие характеристики	2
Габаритные размеры	4
Подготовка и настройка	7
Сетевые настройки	10
Гарантия	13
Сведения о сертификации	13

Общие характеристики

Ключница RusGuard KeyKeeper предназначена для организации хранения, получения и сдачи ключей и обеспечивает их защиту от кражи или подмены на объектах с повышенными требованиями к безопасности. Работа ключницы построена на использовании различных типов идентификаторов под управлением контроллера СКУД. Идентификация сотрудников осуществляется по карте и/или лицу.

На каждый ключ системы надевается пломбированная дужка с брелоком и RFID метка. При таком способе крепления снять ключ без повреждения невозможно. При установке RFID метки в слот ключницы ключ в слоте блокируется. Разблокировка доступна только авторизованным пользователям.

Модификация	Слотов для ключей, шт.	Габаритный размер, см.	Масса, кг.
KeyKeeper - 12	12	63x37x18	21,6
KeyKeeper - 24	24	63x64x20	34,7
KeyKeeper - 48	48	63x64x20	35,5
KeyKeeper - 64	64	78x63x20,8	46,5

Настройка ключницы, распределение прав доступа и хранение событий осуществляется в программном обеспечении RusGuard Soft.

Возможна интеграция ключницы в стороннее программное обеспечение посредством открытого RESTful веб-API.

Основное электропитание	АС 220В
Потребляемая мощность	80 Вт
Интерфейс связи с сервером	Ethernet 10/100 BASE-T
Варианты идентификации пользователей*	- считыватель R15-Multi; - терминал распознавания лиц R20-Face любой модификации.
Энергонезависимая память	До 64 000 ключей, до 60 000 событий
Материал и цвет корпуса ключницы	Листовая сталь толщиной 1,5 мм. со вставкой из поликарбоната толщиной 6 мм. Окраска: порошковое напыление, цвет серый/чёрный.
Степень защиты корпуса ключницы по ГОСТ 14254-2015 (IEC 60529:2013)	IP20
Масса ключницы нетто (не боле):	
- RusGuard KeyKeeper – 12	21,6 кг.
- RusGuard KeyKeeper – 24	34,7 кг.
- RusGuard KeyKeeper – 48	35,5 кг.
- RusGuard KeyKeeper – 64	46,5 кг.
Габариты:	
- RusGuard KeyKeeper – 12	63x37x18 см.
- RusGuard KeyKeeper – 24	63x64x20 см.
- RusGuard KeyKeeper – 48	66x64x20 см.
- RusGuard KeyKeeper – 64	78x63x20,8 см.
Диапазон рабочих температур	от -10 °С до +50 °С
Комплектация	Ключница RusGuard KeyKeeper на выбранное количество слотов, считыватель R15-Multi, кабель питания от сети 220В, комплект сервисных ключей (2 шт.), пломбированная дужка с брелоком (по количеству слотов ключницы + 5 шт. запасных), RFID метка (по количеству слотов ключницы + 5 шт. запасных), бирки для маркировки ключей (по количеству слотов ключницы + 5 шт. запасных), кронштейн с крепежом для установки на стену, руководство по эксплуатации, транспортная тара.

* Терминал приобретается за отдельную плату.

Габаритные размеры

Габаритные размеры и разметка крепежных отверстий различных модификаций ключниц RusGuard KeyKeeper приведены на Рис.1 - Рис.3.

Все размеры даны в миллиметрах.

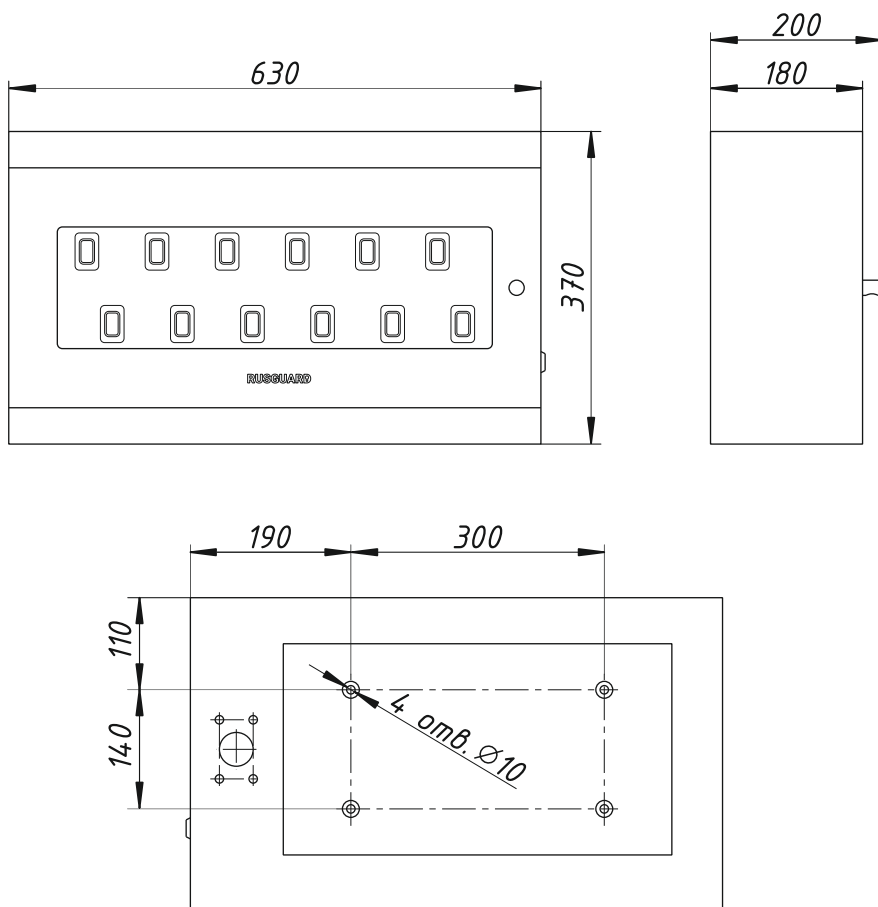


Рис.1 Габариты и разметка крепежных отверстий ключницы RusGuard KeyKeeper - 12

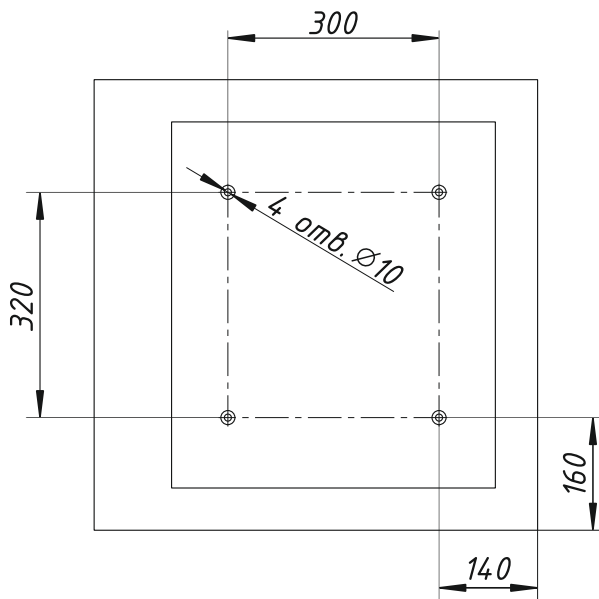
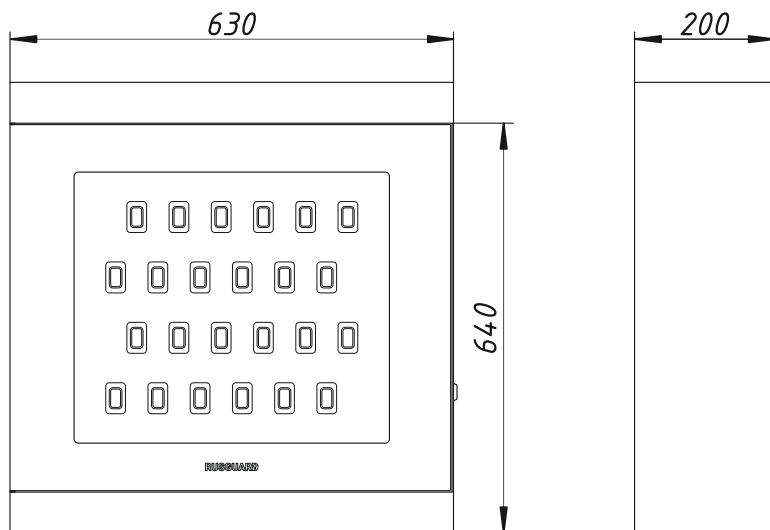


Рис.2 Габариты и разметка крепежных отверстий ключниц RusGuard KeyKeeper - 24, RusGuard KeyKeeper - 48

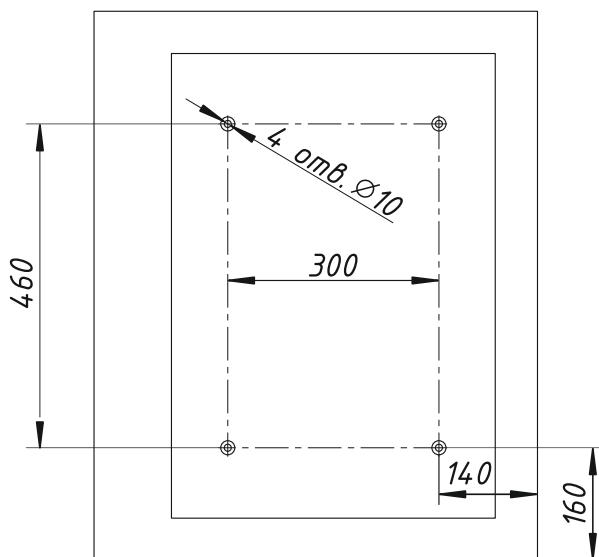
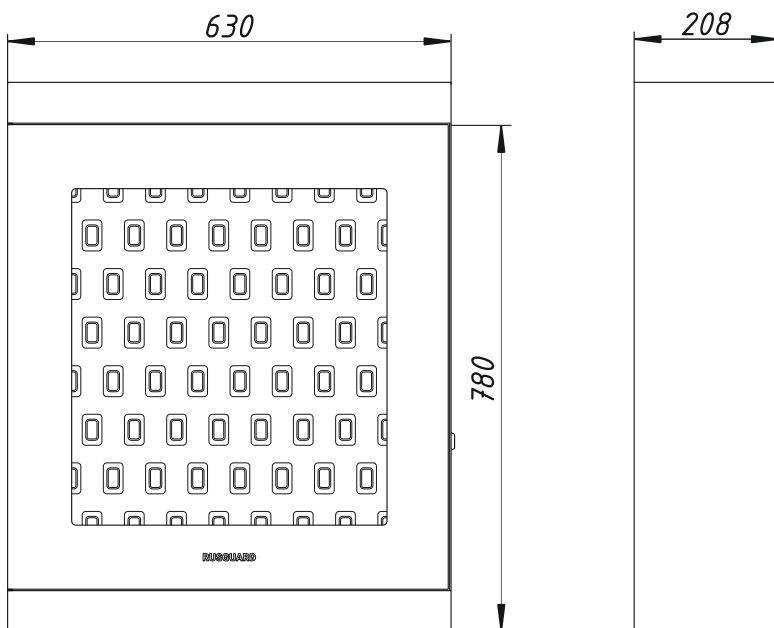


Рис.3 Габариты и разметка крепежных отверстий ключницы RusGuard KeyKeeper - 64

Подготовка и настройка

Смонтируйте ключницу в выбранном месте.

Для монтажа ключниц рекомендуется выбирать только капитальные стены.

Откройте ключницу и её переднюю панель сервисным ключом входящим в комплект поставки.

Подключите считыватель R15-Multi по интерфейсу RS-485. При использовании иного - используйте интерфейс Wiegand.

Контакты считывателя R15-Multi	Подключаемые контакты		Контакты платы ключницы	
	Интерфейс связи Wiegand	Интерфейс связи RS-485		
W0	W0		W0	XT8
W1	W1		W1	
LG	LG		LG	XT9
LR	LR		LR	
SP	SP		SP	
+12V	+12V	+12V	+12V	XT7
0V	0V	0V	0V	
A		A	A	XT6
B		B	B	

Подключение терминала распознавания лиц R20-Face (питание и контакт Tx) осуществляется к разъему XT5 (см. рис.4).

Подключите ключницу к сети Ethernet и подайте электропитание 220В (слоты модулей ключей моргнут 4 раза красным, затем 1 раз синим и еще 1 раз красным).

Для питания ключницы рекомендуется использовать источник бесперебойного электропитания (UPS)

Проконтролируйте на плате ключницы (см. рис.4):

- свечение светодиодов VD1 и VD2. Оно свидетельствует о наличии электропитания.
- при правильном подключении считывателя R15-Multi светодиоды VD4 и VD5 должны помигивать.
- о нормальном обмене между модулями ключей свидетельствует помигивание светодиодов VD7 и VD8.

Настройте IP адрес ключницы и добавьте ее в ПО RusGuard Soft (см. раздел Сетевые настройки).

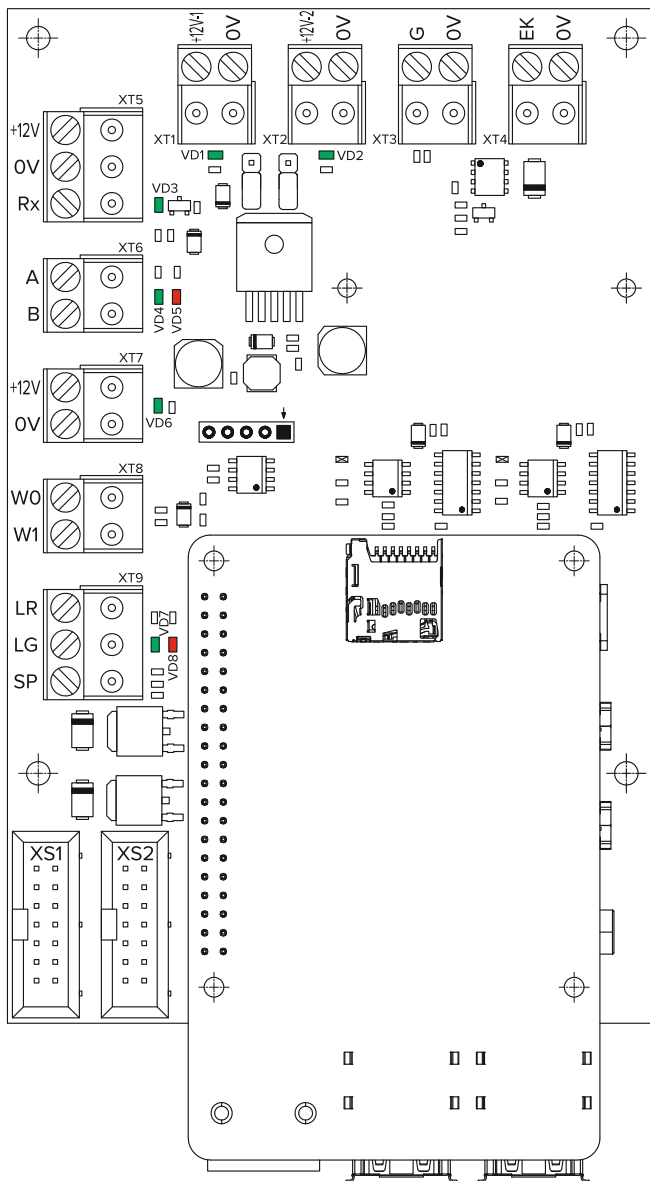


Рис.4 Общий вид платы ключницы

Обозначение разъема и № контакта	Назначение контакта	Комментарий	
XT1	1	+12V-1	Подключение питания 1-го канала
	2	0V	Общий вывод 0V
XT2	1	+12V-2	Подключение питания 2-го канала
	2	0V	Общий вывод 0V
XT3	1	G	Подключение геркона
	2	0V	Общий вывод 0V
XT4	1	EK	Подключение замка
	2	0V	Общий вывод 0V
XT5	1	+12V	Подключение питания
	2	0V	Общий вывод 0V
	3	Rx	Подключение по интерфейсу RS-232
XT6	1	A	Подключение по интерфейсу RS-485 линии A
	2	B	Подключение по интерфейсу RS-485 линии B
XT7	1	+12V	Напряжение питания +12V считывателя
	2	0V	Общий вывод 0V считывателя
XT8	1	W0	Data W0/TM считывателя
	2	W1	Data W1 считывателя
XT9	1	LR	Подключение красного светодиода считывателя
	2	LG	Подключение зеленого светодиода считывателя
	3	SP	Подключение зуммера считывателя
XS1			Подключение модулей слотов ключницы с по 24 (32)
XS2			Подключение модулей слотов ключницы с 25 по 48 (64)

Более подробную видеоинструкцию о настройке электронной ключницы RusGuard KeyKeeper можно посмотреть считав QR-код.



Сетевые настройки

Настройка ключницы

Для настройки ключницы запустите утилиту RusGuardKeyKeeperConfig (рис. 5) из состава поставки ПО RusGuard или скачайте её с сайта <https://rgsec.ru/> в разделе Поддержка-Программы и драйверы.

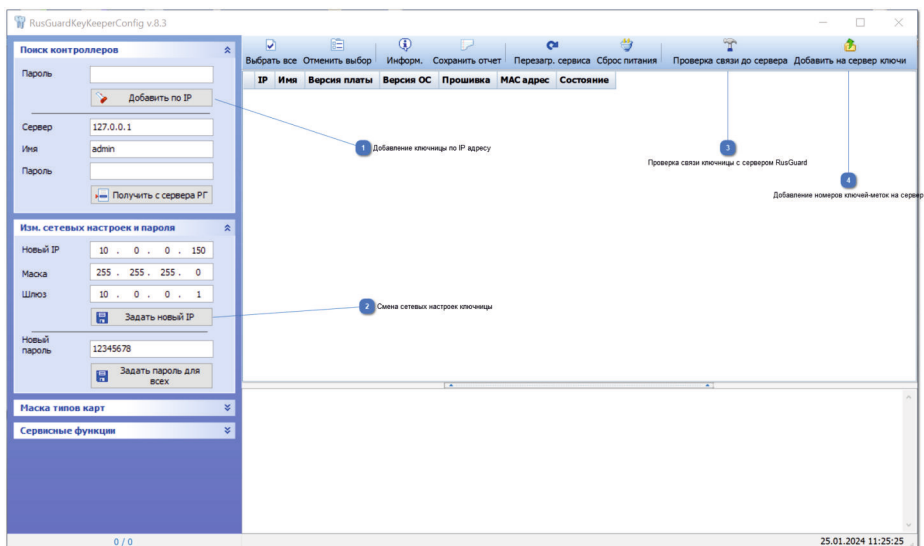
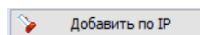


Рис.5 Утилита RusGuardKeyKeeperConfig

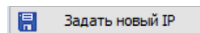
1. Добавление ключницы по IP адресу

Для настройки ключницы добавьте её в утилиту. Заводской IP адрес 10.0.0.50.



2. Смена сетевых настроек ключницы

Для смены сетевых настроек введите новые значения и нажмите «Задать новый IP».



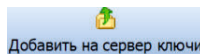
3. Проверка связи ключницы с сервером

После настройки сетевых параметров обязательно выполните проверку связи ключницы до сервера RusGuard. Если связь отсутствует исправьте настройки сетевого оборудования.



4. Добавление номеров ключей-меток на сервер

Для упрощения ввода номеров ключей-меток на сервер RusGuard вставьте и в слоты ключницы и нажмите «Добавить на сервер ключи».



Настройка ключницы в ПО RusGuard

Перед добавлением ключницы в ПО RusGuard настройте сетевые параметры ключницы и убедитесь что она доступна с сервера по IP.

Откройте модуль «Конфигурация оборудования» и добавьте ключницу в раздел «LAN-контроллеры». При успешном добавлении в дерево оборудования добавится новый LAN-контроллер с элементами «Ключница» и «RFID-считыватель» (рис. 6).

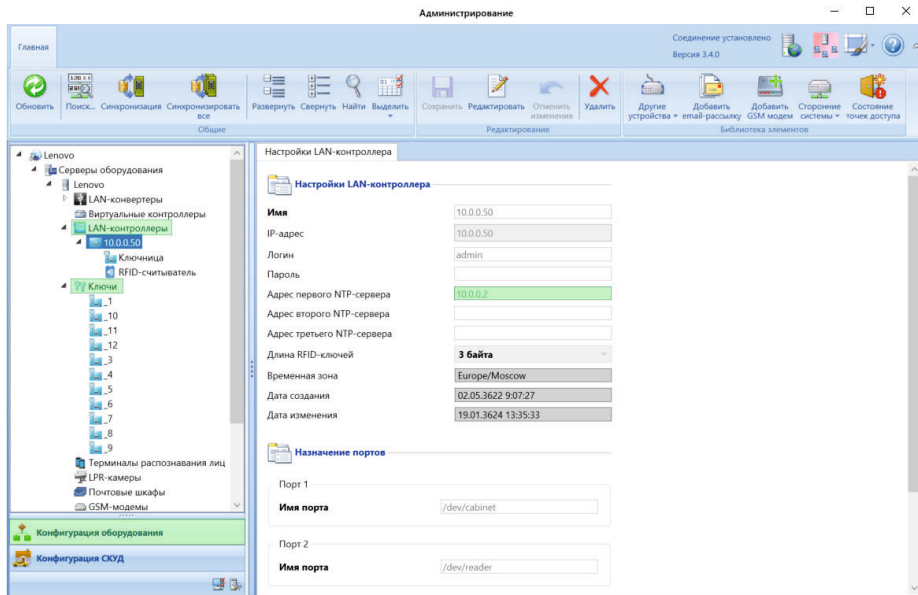


Рис.6 Успешное добавление ключницы в модуле «Конфигурация оборудования»

Добавьте в поле «Адрес NTP сервера» IP адрес сервера RusGuard или, если в сети доступен корпоративный NTP сервер - его.

Добавьте на сервер ключи-метки через настольный считыватель, или через утилиту RusGuardKeyKeeperConfig.

Выберете элемент «Ключница» и нажмите «Получить статус» (рис. 7). Убедитесь, что устройство на связи и что количество слотов соответствует действительности.

Перейдите в модуль «Конфигурация СКУД» в разделе «Уровни доступа».

Создайте новый уровень доступа и добавьте в него ключницу и необходимые ключи.

Присвойте созданный уровень доступа сотруднику или группе (рис. 8).

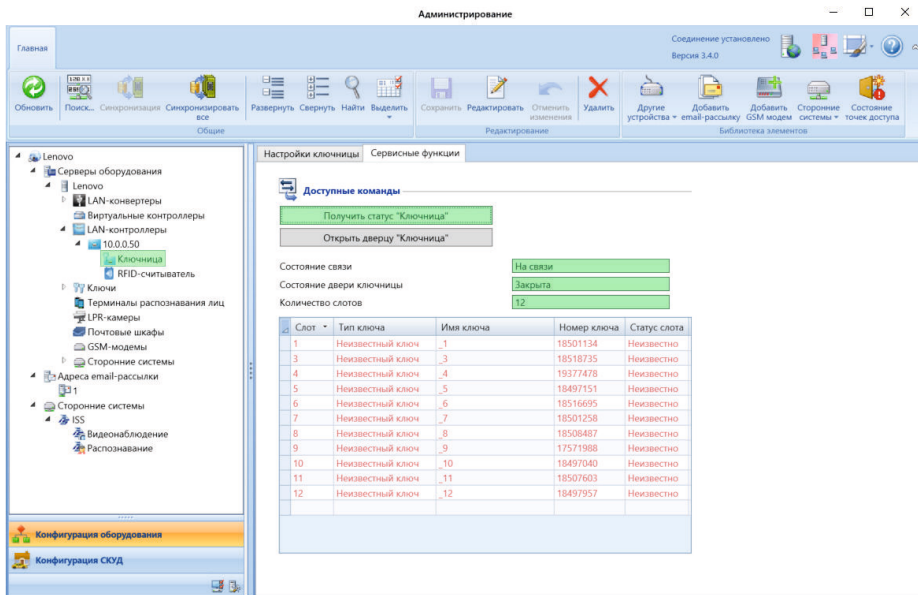


Рис.7 Добавление ключей-меток на сервер

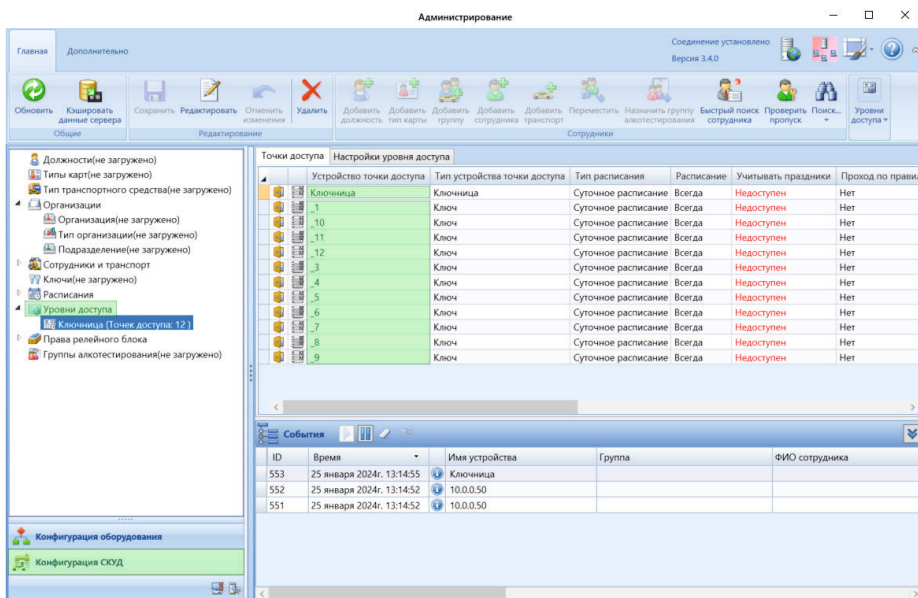


Рис.8 Присвоение уровня доступа сотруднику

Гарантия

Гарантия на изделие – 1 год со дня продажи ключницы.



Основаниями для прекращения гарантийных обязательств могут быть:

- несоблюдение правил эксплуатации, в том числе правил установки и подключения;
- наличие механических повреждений или следов воздействия воды и/или агрессивных веществ;
- наличие повреждений, возникших вследствие небрежного хранения или транспортировки по вине покупателя;
- наличие следов некавалифицированного вмешательства в схему устройства.

В течение гарантийного срока производитель бесплатно устраняет возникшие неисправности. Ремонт производится в сервисном центре «РусГард».

Производитель: АО «РусГард», Россия, 127273, Москва, Сигнальный проезд, д. 19, +7 (495) 369-09-90, info@rgsec.ru, www.rgsec.ru.

Сведения о сертификации

Ключница RusGuard KeyKeeper соответствует требованиям технических регламентов Евразийского экономического союза ТР ТС 004/2011 «О безопасности низковольтного оборудования», ТР ТС 020/2011 «Электромагнитная совместимость технических средств» и имеет декларацию соответствия ЕАЭС №RU Д-RU.РА03.В.46234/23.



ОТК _____

число, месяц, год _____

Свидетельство о приемке и упаковывании ключницы



RusGuard KeyKeeper - 12



RusGuard KeyKeeper - 24



RusGuard KeyKeeper - 48



RusGuard KeyKeeper - 64